

平岡自然の家における空間放射線量測定結果

実施日:平成25年 3月28日

機種:HORIBA PA-1000 Radi

測定地点:地上高 5cm、50cm、100cm

単位: $\mu\text{Sv/h}$ (マイクロシーベルト/毎時)

地 点	第1地点(正面玄関前)			第2地点(テラス前 芝生)		
	5cm	50cm	100cm	5cm	50cm	100cm
測定時刻	13:59	14:01	14:03	14:05	14:07	14:09
測定値	0.130	0.195	0.183	0.446	0.267	0.208
前回比較	-0.019	-0.007	0.004	0.139	0.016	-0.032

地 点	第3地点(多目的広場)			第4地点(多目的広場 砂場)		
	5cm	50cm	100cm	5cm	50cm	100cm
測定時刻	14:15	14:17	14:19	14:10	14:12	14:14
測定値	0.312	0.290	0.257	0.104	0.150	0.178
前回比較	-0.023	-0.011	-0.004	0.007	0.024	0.009

地 点	第5地点(テントサイト 林)			第6地点(グラウンド)		
	5cm	50cm	100cm	5cm	50cm	100cm
測定時刻	14:24	14:26	14:28	16:15	16:17	16:19
測定値	0.356	0.245	0.221	0.195	0.224	0.205
前回比較	0.004	0.002	-0.003	-0.011	-0.016	0.002

地 点	第7地点(墓地修景広場)		
	5cm	50cm	100cm
測定時刻	13:30	13:32	13:34
測定値	0.227	0.262	0.254
前回比較	-0.012	-0.008	-0.002

※携帯用簡易測定器により職員が測定しています。

※測定につきましては月1回程度実施し、公表します。

※測定地点は、各箇所中央付近で実施します。

平岡自然の家における空間放射線量測定結果

実施日:平成25年 2月14日

機 種:HORIBA PA-1000 Radi

測定地点:地上高 5cm、50cm、100cm

単 位: μ Sv/h (マイクロシーベルト/毎時)

地 点	第1地点(正面玄関前)			第2地点(テラス前 芝生)		
	5cm	50cm	100cm	5cm	50cm	100cm
測定時刻	11:02	11:04	11:06	11:08	11:10	11:12
測定値	0.149	0.202	0.179	0.307	0.251	0.240
前回比較	-0.013	0.012	0.008	0.025	-0.012	-0.011

地 点	第3地点(多目的広場)			第4地点(多目的広場 砂場)		
	5cm	50cm	100cm	5cm	50cm	100cm
測定時刻	11:22	11:24	11:26	11:13	11:14	11:16
測定値	0.335	0.301	0.261	0.097	0.126	0.169
前回比較	0.016	0.051	0.013	0.011	-0.007	0.007

地 点	第5地点(テントサイト 林)			第6地点(グラウンド)		
	5cm	50cm	100cm	5cm	50cm	100cm
測定時刻	11:27	11:29	11:31	13:44	13:46	13:48
測定値	0.352	0.243	0.224	0.206	0.240	0.203
前回比較	0.020	0.000	0.010	0.018	0.018	-0.002

地 点	第7地点(墓地修景広場)		
	5cm	50cm	100cm
測定時刻	13:22	13:24	13:26
測定値	0.239	0.270	0.256
前回比較	0.044	0.021	0.040

※携帯用簡易測定器により職員が測定しています。

※測定につきましては月1回程度実施し、公表します。

※測定地点は、各箇所中央付近で実施します。

平岡自然の家における空間放射線量測定結果

実施日:平成25年1月25日

機 種:HORIBA PA-1000 Radi

測定地点:地上高 5cm、50cm、100cm

単 位: μ Sv/h (マイクロシーベルト/毎時)

地 点	第1地点(正面玄関前)			第2地点(テラス前 芝生)		
	5cm	50cm	100cm	5cm	50cm	100cm
測定時刻	10:03	10:05	10:07	10:11	10:13	10:15
測定値	0.162	0.190	0.171	0.282	0.263	0.251
前回比較	-0.024	-0.022	-0.017	-0.075	-0.031	-0.031

地 点	第3地点(多目的広場)			第4地点(多目的広場 砂場)		
	5cm	50cm	100cm	5cm	50cm	100cm
測定時刻	10:29	10:31	10:33	10:17	10:19	10:22
測定値	0.319	0.250	0.248	0.086	0.133	0.162
前回比較	-0.011	-0.057	-0.041	-0.018	0.000	-0.037

地 点	第5地点(テントサイト 林)			第6地点(グラウンド)		
	5cm	50cm	100cm	5cm	50cm	100cm
測定時刻	10:35	10:37	10:39	13:31	13:33	13:35
測定値	0.332	0.243	0.214	0.188	0.222	0.205
前回比較	0.040	-0.031	-0.043	-0.041	-0.003	-0.017

地 点	第7地点(墓地修景広場)		
	5cm	50cm	100cm
測定時刻	11:08	11:10	11:12
測定値	0.195	0.249	0.216
前回比較	-0.077	-0.011	-0.062

※携帯用簡易測定器により職員が測定しています。

※測定につきましては月1回程度実施し、公表します。

※測定地点は、各箇所中央付近で実施します。

平岡自然の家における空間放射線量測定結果

実施日:平成24年12月14日

機 種:HORIBA PA-1000 Radi

測定地点:地上高 5cm、50cm、100cm

単 位: $\mu\text{Sv/h}$ (マイクロシーベルト/毎時)

地 点	第1地点(正面玄関前)			第2地点(テラス前 芝生)		
	5cm	50cm	100cm	5cm	50cm	100cm
測定時刻	9:34	9:35	9:37	9:39	9:40	9:42
測定値	0.186	0.212	0.188	0.357	0.294	0.282
前回比較	-0.041	0.014	0.002	0.018	-0.007	-0.009

地 点	第3地点(多目的広場)			第4地点(多目的広場 砂場)		
	5cm	50cm	100cm	5cm	50cm	100cm
測定時刻	9:50	9:52	9:54	9:44	9:46	9:48
測定値	0.330	0.307	0.289	0.104	0.133	0.199
前回比較	0.008	0.008	-0.006	-0.010	-0.015	-0.003

地 点	第5地点(テントサイト 林)			第6地点(グラウンド)		
	5cm	50cm	100cm	5cm	50cm	100cm
測定時刻	10:02	10:03	10:05	10:30	10:32	10:34
測定値	0.292	0.274	0.257	0.229	0.225	0.222
前回比較	-0.042	0.009	0.002	-0.005	-0.009	-0.020

地 点	第7地点(墓地修景広場)		
	5cm	50cm	100cm
測定時刻	10:12	10:14	10:16
測定値	0.272	0.260	0.278
前回比較	-0.008	-0.009	-0.008

※携帯用簡易測定器により職員が測定しています。

※測定につきましては月1回程度実施し、公表します。

※測定地点は、各箇所中央付近で実施します。

平岡自然の家における空間放射線量測定結果

実施日:平成24年11月15日

機 種:HORIBA PA-1000 Radi

測定地点:地上高 5cm、50cm、100cm

単 位: $\mu\text{Sv/h}$ (マイクロシーベルト/毎時)

地 点	第1地点(正面玄関前)			第2地点(テラス前 芝生)		
	5cm	50cm	100cm	5cm	50cm	100cm
測定時刻	14:12	14:14	14:15	14:07	14:09	14:10
測定値	0.227	0.198	0.186	0.339	0.301	0.291
前回比較	0.003	0.007	0.002	0.005	0.011	-0.006

地 点	第3地点(多目的広場)			第4地点(多目的広場 砂場)		
	5cm	50cm	100cm	5cm	50cm	100cm
測定時刻	13:59	14:00	14:01	14:02	14:04	14:05
測定値	0.322	0.299	0.295	0.114	0.148	0.202
前回比較	-0.009	-0.013	-0.016	0.006	-0.013	0.004

地 点	第5地点(テントサイト 林)			第6地点(グラウンド)		
	5cm	50cm	100cm	5cm	50cm	100cm
測定時刻	13:53	13:55	13:57	14:40	14:41	14:43
測定値	0.334	0.265	0.255	0.234	0.234	0.242
前回比較	0.019	-0.009	-0.036	-0.005	-0.019	0.004

地 点	第7地点(墓地修景広場)		
	5cm	50cm	100cm
測定時刻	14:27	14:29	14:31
測定値	0.280	0.269	0.286
前回比較	0.008	0.011	0.031

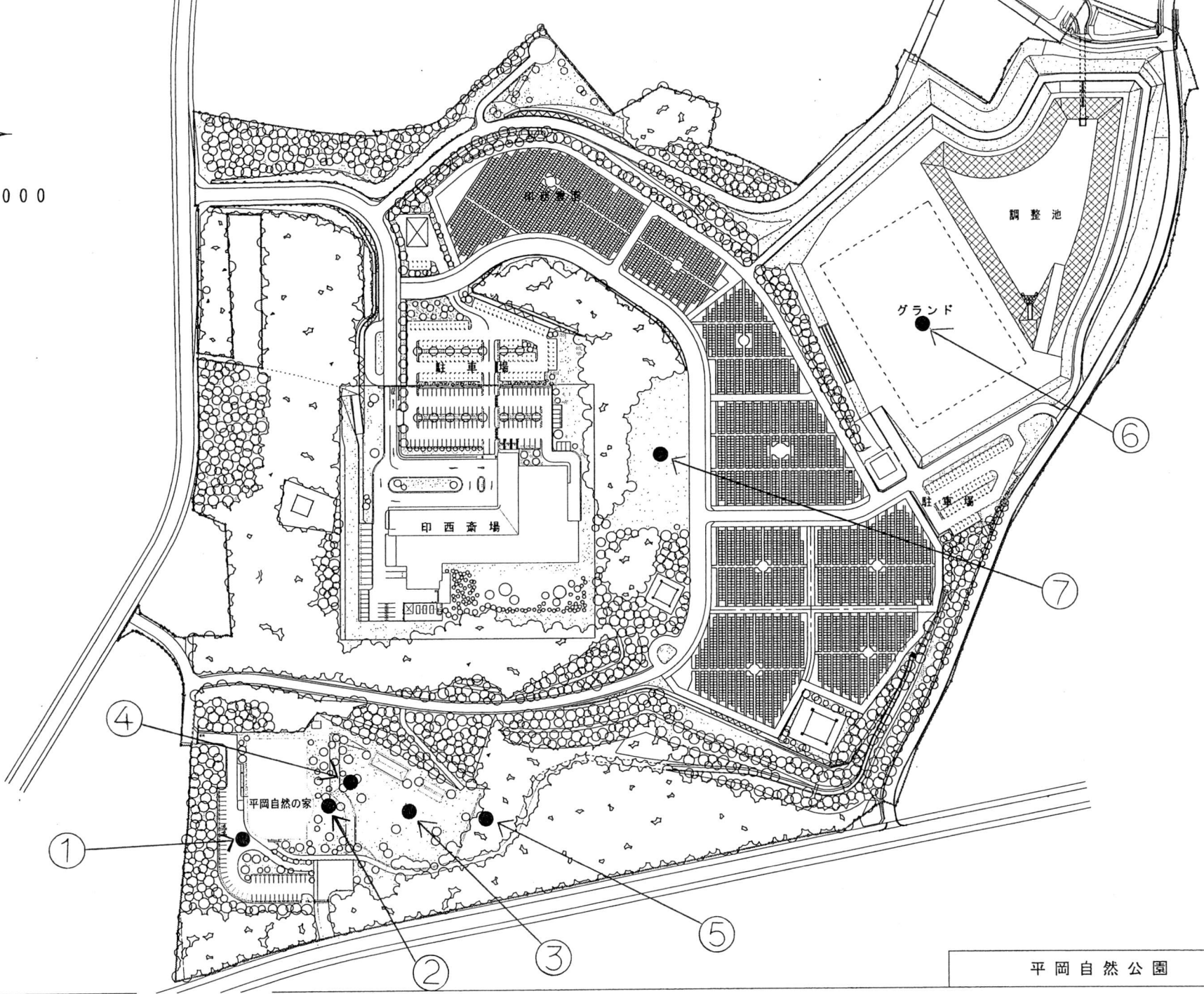
※携帯用簡易測定器により職員が測定しています。

※測定につきましては月1回程度実施し、公表します。

※測定地点は、各箇所中央付近で実施します。



S = 1 : 2000



平岡自然公園