

平岡自然の家における空間放射線量測定結果

実施日:令和2年3月17日

機種:HORIBA PA-1000 Radi

測定地点:地上高 5cm、50cm、100cm

単位: $\mu\text{Sv/h}$ (マイクロシーベルト/毎時)

地 点	第1地点(正面玄関前)			第2地点(テラス前 芝生)		
	5cm	50cm	100cm	5cm	50cm	100cm
測定時刻	14:33	14:34	14:36	14:28	14:29	14:31
測定値	0.084	0.079	0.083	0.115	0.113	0.102
前回比較	-0.025	-0.014	-0.005	0.003	0.013	0.007

地 点	第3地点(多目的広場)			第5地点(テントサイト 林)		
	5cm	50cm	100cm	5cm	50cm	100cm
測定時刻	14:25	14:26	14:27	14:20	14:21	14:23
測定値	0.051	0.051	0.047	0.083	0.084	0.077
前回比較	0.003	-0.006	0.001	-0.017	0.005	-0.009

地 点	第6地点(グラウンド)			第7地点(墓地修景広場)		
	5cm	50cm	100cm	5cm	50cm	100cm
測定時刻	14:05	14:06	14:07	14:14	14:15	14:16
測定値	0.089	0.086	0.079	0.107	0.115	0.101
前回比較	0.016	0.016	0.013	0.017	0.031	0.009

※携帯用簡易測定器により職員が測定しています。

※測定につきましては四半期に1回程度実施し、公表します。

※測定地点は、各箇所中央付近で実施します。

※第4地点(多目的広場 砂場)の測定については、平成30年6月に砂場を撤去したため測定を停止します。

平岡自然の家における空間放射線量測定結果

実施日:令和元年12月24日

機種:HORIBA PA-1000 Radi

測定地点:地上高 5cm、50cm、100cm

単位: μ Sv/h (マイクロシーベルト/毎時)

地 点	第1地点(正面玄関前)			第2地点(テラス前 芝生)		
	5cm	50cm	100cm	5cm	50cm	100cm
測定時刻	15:59	16:01	16:03	15:54	15:56	15:57
測定値	0.109	0.093	0.088	0.112	0.100	0.095
前回比較	0.041	0.004	0.010	0.000	0.007	0.006

地 点	第3地点(多目的広場)			第5地点(テントサイト 林)		
	5cm	50cm	100cm	5cm	50cm	100cm
測定時刻	15:49	15:51	15:53	15:44	15:46	15:47
測定値	0.048	0.057	0.046	0.100	0.079	0.086
前回比較	-0.005	0.013	0.001	-0.005	-0.018	0.017

地 点	第6地点(グラウンド)			第7地点(墓地修景広場)		
	5cm	50cm	100cm	5cm	50cm	100cm
測定時刻	15:02	15:00	15:04	14:35	14:37	14:39
測定値	0.073	0.070	0.066	0.090	0.084	0.092
前回比較	-0.003	-0.001	0.001	-0.018	-0.019	-0.005

※携帯用簡易測定器により職員が測定しています。

※測定につきましては四半期に1回程度実施し、公表します。

※測定地点は、各箇所中央付近で実施します。

※第4地点(多目的広場 砂場)の測定については、平成30年6月に砂場を撤去したため測定を停止します。

平岡自然の家における空間放射線量測定結果

実施日:令和元年9月25日

機種:HORIBA PA-1000 Radi

測定地点:地上高 5cm、50cm、100cm

単位: μ Sv/h (マイクロシーベルト/毎時)

地 点	第1地点(正面玄関前)			第2地点(テラス前 芝生)		
	5cm	50cm	100cm	5cm	50cm	100cm
測定時刻	13:51	13:52	13:54	13:47	13:48	13:49
測定値	0.068	0.089	0.078	0.112	0.093	0.089
前回比較	0.002	0.001	-0.020	-0.015	-0.014	-0.007

地 点	第3地点(多目的広場)			第5地点(テントサイト 林)		
	5cm	50cm	100cm	5cm	50cm	100cm
測定時刻	13:42	13:43	13:45	13:37	13:39	13:41
測定値	0.053	0.044	0.045	0.105	0.097	0.069
前回比較	0.006	-0.004	-0.001	0.027	0.019	-0.005

地 点	第6地点(グラウンド)			第7地点(墓地修景広場)		
	5cm	50cm	100cm	5cm	50cm	100cm
測定時刻	13:27	13:28	13:30	13:20	13:22	13:25
測定値	0.076	0.071	0.065	0.108	0.103	0.097
前回比較	0.003	0.000	-0.004	0.009	0.010	-0.002

※携帯用簡易測定器により職員が測定しています。

※測定につきましては四半期に1回程度実施し、公表します。

※測定地点は、各箇所の中央付近で実施します。

※第4地点(多目的広場 砂場)の測定については、平成30年6月に砂場を撤去したため測定を停止します。

平岡自然の家における空間放射線量測定結果

実施日:令和元年6月19日

機種:HORIBA PA-1000 Radi

測定地点:地上高 5cm、50cm、100cm

単位: μ Sv/h (マイクロシーベルト/毎時)

地 点	第1地点(正面玄関前)			第2地点(テラス前 芝生)		
	5cm	50cm	100cm	5cm	50cm	100cm
測定時刻	14:59	15:01	15:04	14:53	14:54	14:56
測定値	0.066	0.088	0.098	0.127	0.107	0.096
前回比較	-0.001	-0.010	0.017	0.001	0.002	-0.005

地 点	第3地点(多目的広場)			第5地点(テントサイト 林)		
	5cm	50cm	100cm	5cm	50cm	100cm
測定時刻	14:46	14:47	14:49	14:40	14:42	14:43
測定値	0.047	0.048	0.046	0.078	0.078	0.074
前回比較	-0.009	-0.004	-0.010	-0.026	0.001	-0.007

地 点	第6地点(グラウンド)			第7地点(墓地修景広場)		
	5cm	50cm	100cm	5cm	50cm	100cm
測定時刻	14:01	14:03	14:04	14:24	14:26	14:28
測定値	0.073	0.071	0.069	0.099	0.093	0.099
前回比較	0.000	-0.008	-0.001	0.006	-0.017	-0.006

※携帯用簡易測定器により職員が測定しています。

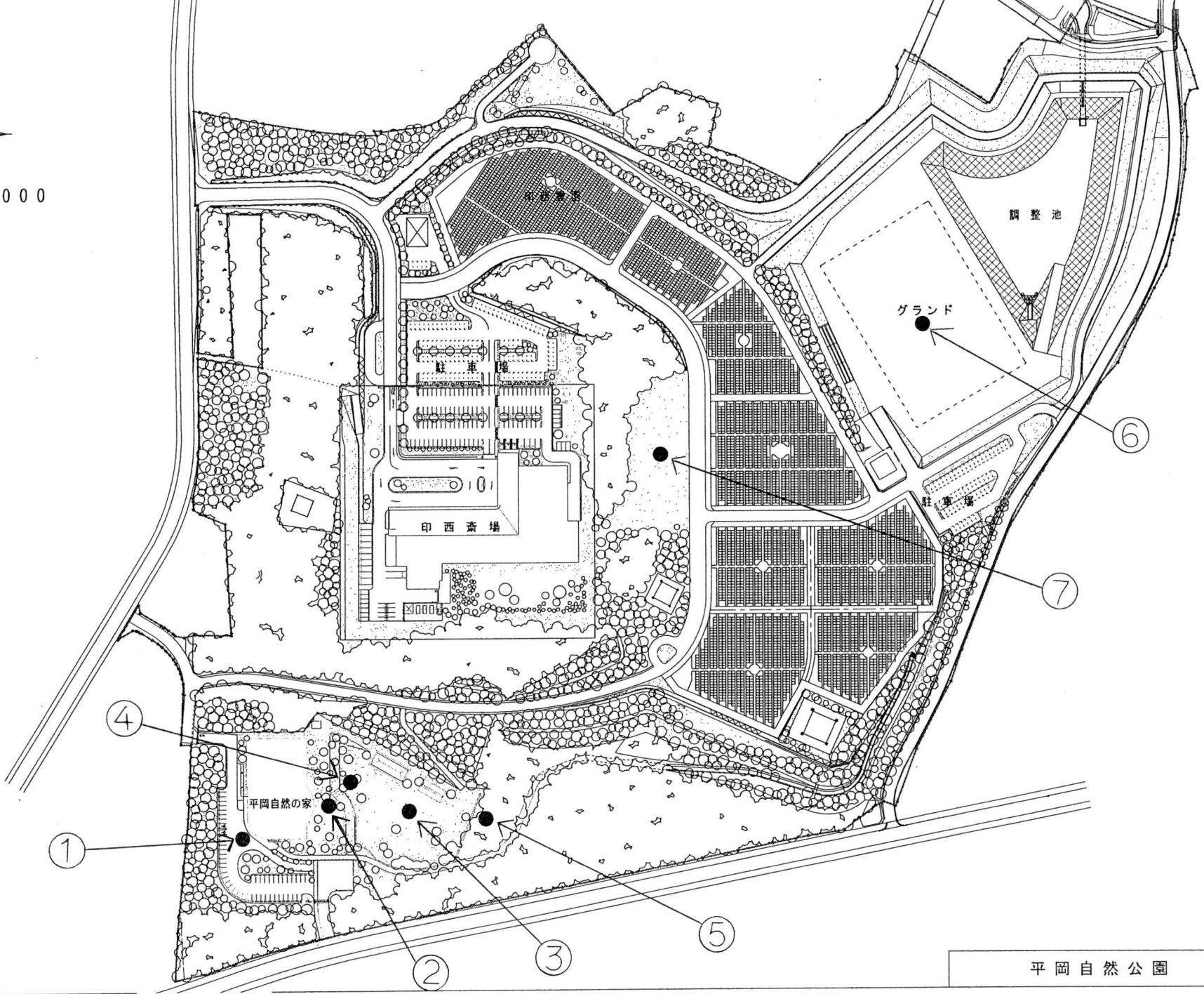
※測定につきましては四半期に1回程度実施し、公表します。

※測定地点は、各箇所中央付近で実施します。

※第4地点(多目的広場 砂場)の測定については、平成30年6月に砂場を撤去したため測定を停止します。



S = 1 : 2000



平岡自然公園